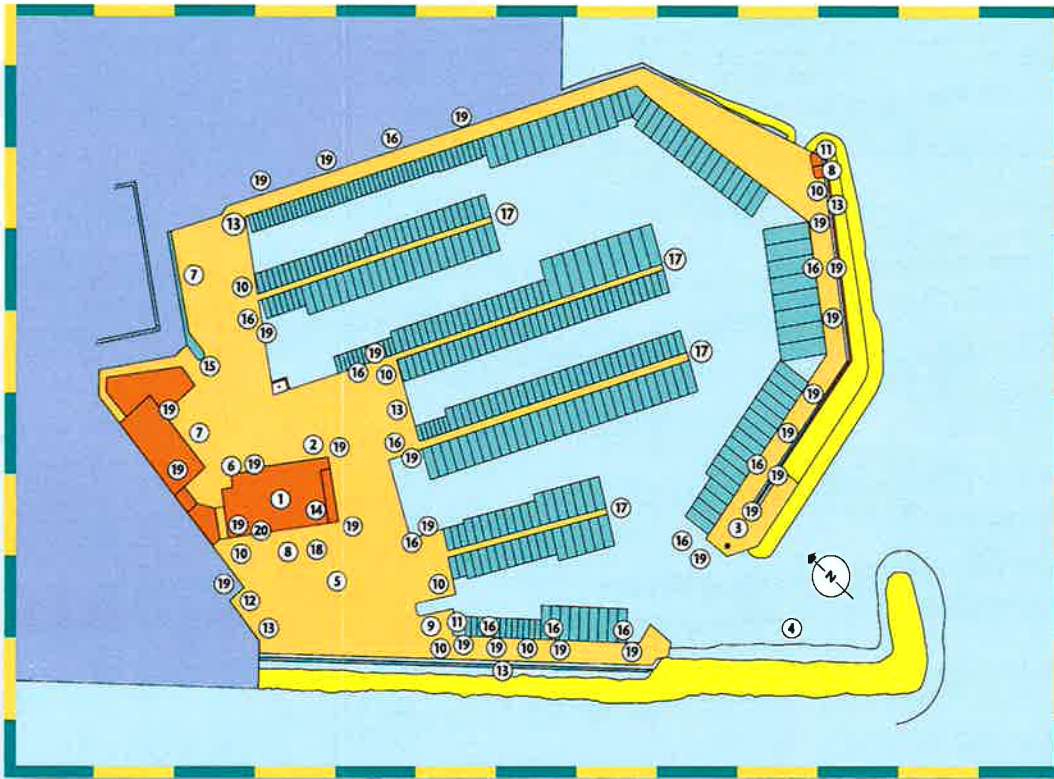


- 1 Local Soc. / Bar / Rest.
- 2 Administración
- 3 Estación Servicio
- 4 Muelle espera
- 5 Varadero
- 6 Escuela Vela
- 7 Aparcamiento
(incluye minusválidos)
- 8 WC's y duchas
(incluye minusválidos)
- 9 Pórtico elevador
- 10 Punto recogida aceite mineral usado *(sin mezcla)*
- 11 Punto recogida aceites sentinas *(aguas oleosas)*
- 12 Punto recogida otros residuos peligrosos
- 13 Papeleras recogida selectiva
- 14 Teléfono
- 15 Garita vigilancia
- 16 Equipos salvamento *(aros salvavidas)*
- 17 Escaleras muelles
- 18 Equipo primeros auxilios
- 19 Extintores
- 20 Motobomba contra incendios



OBSERVACIONES

SERVICIOS PUERTO • MARINA SERVICES • CLUBSERVICE



ELECTRICIDAD EN AMARRES
ELECTRICITY ON ALL BERTHS
STROM AM LIEGEPLATZ



CORREOS
POSTAL SERVICE
POST



SERVICIO BAR, RESTAURANTE
BAR, RESTAURANT
BAR, RESTAURANT



DISTANCIA AL AEROPUERTO: 2 KM.
DISTANCE FROM AIRPORT: 2 KM.
ENTFERNUNG ZUM FLUGHAFEN: 2 KM.



HIELO
ICE
EIS



ASEOS, DUCHAS Y AGUA CALIENTE
TOILETS, SHOWERS AND HOT WATER
W.C., DUSCHEN, HEISSES WASSER



GAS-OIL - GASOLINA
DIESEL
TANKSTELLE



TODO TIPO DE REPARACIONES Y PINTURA
ANTIFOULING, ALL TYPES OF REPAIRS
SCHUTZANSTRICHE (ANTIFOULING). ALLA ARTEN VON REPARATUREN



ALQUILER EMBARCACIONES
YACHTCHARTER



AGUA POTABLE EN TODOS LOS AMARRES
DRINKING WATER ON ALL BERTHS
TRINKWASSER AN ALLEN LIEGEPLATZEN



LUBRICANTES
LUBRICANTS
ÖL



PLAYAS EN AMBOS LADOS DEL PUERTO
BEACHES ON BOTH SIDES OF MARINA
BADESTRAENDE BEIDERSEITS DES CLUBS



FAX: 971 26 16 38



METEO
WEATHER FORECASTS
WETTERVORHERSAGE



APARCAMIENTO EN SECO E INVERNAJE
WINTER STORAGE ON LAND
WINTERLAGER AN LAND



ESCUELA DE VELA
SAILING SCHOOL
SEGELSCHULE



TRAVELIFT 15 - 50 TM
TRAVEL HOIST 15 - 50 TONS
MOBILER KRAN-TRAGFÄHIGKEIT 15 - 50 T.



SERVICIO TAXI
TAXI SERVICE
TAXI SERVICE



U.H.F. CANAL 9



SERVICIO DE ASISTENCIA MÉDICA
MEDICAL ASSISTANCE
MEDIZINISCHE VERSORGUNG (ERSTE HILFE)



RAMPA Y VARADERO
SLIP AND TRAVELIFT
SLIPANLAGE UND TRAVELLIFT



DISTANCIA A PALMA: 9KM.
DISTANCE FROM CITY OF PALMA: 9 KM.
ENTFERNUNG ZUR STADT PALMA: 9 KM.



ALQUILER SIN CHOFER
RENT A CAR
AUTOVERMIETUNG

SITUACIÓN: 39° 32' N / 2° 43' 1" E